



KKA – Akstursíþróttafélag

Akstursíþróttafélag vélsleða- og vélhjólamanna á Akureyri

e mail: th@AL hf.is

Vættagili 24, 603 Akureyri

sími: 892 9806, 460 9800, fax: 460 9801

Akureyrarbær
Skipulagsnefnd Akureyrarbæjar.
Pétur Bolli Jóhannesson, skipulagsstjóri.
Ráðhúsinu
600 Akureyri

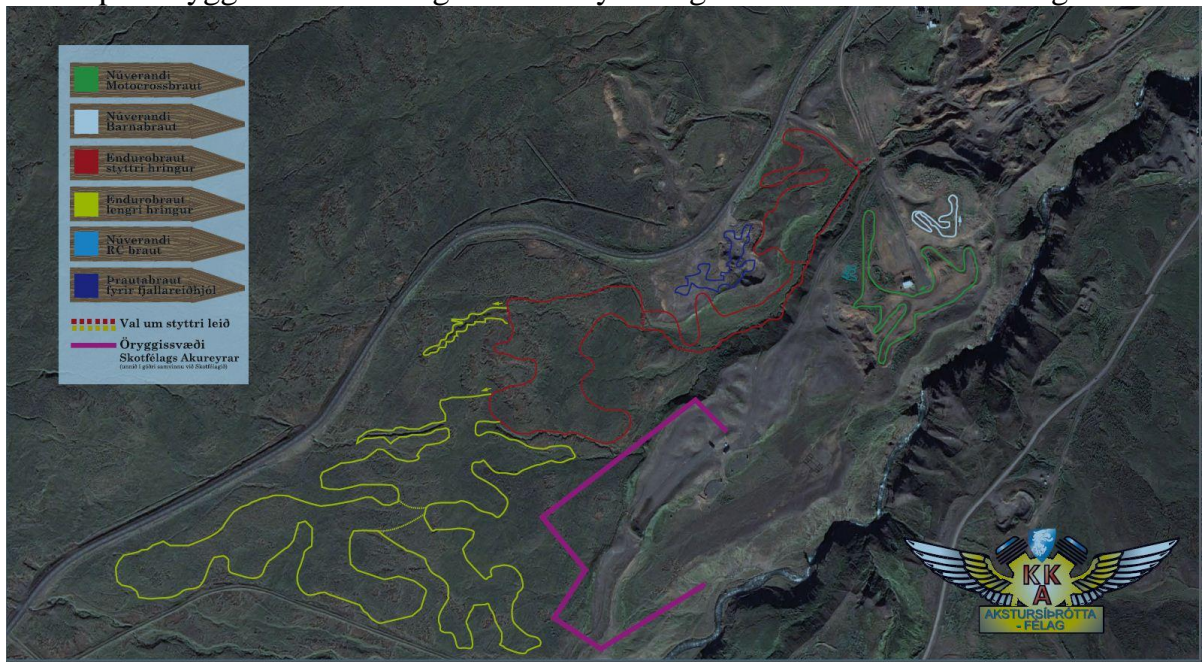
Ágætu nefndarmenn,
Ég er formaður KKA og skrifa ykkur í nafni félagsins.

Mér hefur borist afgreiðsla nefndarinnar þann 27. jan. 2010 á erindi félagsins frá 18. nóv. 2009.

Um er að ræða athugasemdir nokkurra aðila, en nefndin bíður frekari gagna frá fleiri aðilum.

Stjórn KKA vill segja þetta um þegar komnar athugasemdir:

- 1) Skotfélagið.
 - a) KKA óskar eftir að fá sent kort sem skotfélagið sendi með sínum athugasemdum. KKA gerði áætlanir í samstarfi við skotfélagið eins og sést á uppdrætti sem KKA sendi með sinni tillögu, sbr. neðangreint, þ.e. öryggissvæðið sem gert er ráð fyrir er gert í samráði við skotfélagið.



Tillaga KKA um endurosvæði.

- b) Vegur upp á skotsvæðið liggur nú um land KKA. Fyrirhugað er að leggja annan veg inn á skotsvæðið og niður á svæði KKA. KKA mun gera göng undir þennan veg, lögð eru rör og vegurinn þar yfir. Aldrei kæmi til greina að brautir KKA stæði í vegi fyrir framkvæmd skipulagsins.
- 2) Íþróttaráð. Tekið er undir ummæli ráðsins um að skoða þurfi tillögur KKA um svæðið alveg upp að gamla veginum, sbr. tillögur KKA.
- 3) Landsnet. Öllum kröfum Landsnets verður mætt.
- 4) Umhverfisnefnd. KKA telur ekki þörf á girðingu við hlíðarfjallsveginn. Slík framkvæmd væri dýr og þjónaði takmörkuðum tilgangi. Hins vegar er nauðsynlegt að merkja brautirnar vel, líka við veginn vegfarendum til upplýsingar um það hvað þarna fer fram og það mun KKA gera ef til þessa kemur.
- 5) Bílklúbbur Ak. KKA er ljóst að BA hefur hug á því að lengja brautir sínar meira en núverandi skipulag gerir ráð fyrir. KKA myndi að sjálfsögðu ekki standa í vegi fyrir því. Úthluta mætti KKA landinu með fyrirvara um slíkar stækkanir BA þ.e. ef bærinn myndi síðar vilja stækka land BA upp eftir, myndi KKA víkja með sínar brautir. Brautir KKA á þessum stað eru ekki varanleg mannvirki eða mikið lagt í þær ólíkt MX brautum félagsins. Brautirnar er hægt að færa, laga eða leggja niður með litlum fyrirvara. Framtíðarstækkunarmöguleikar BA svæðis myndu því ekki vera skertir.

Virðingarfyllst,



Þorsteinn Hjaltason, hdl.